

RGI.7324 - 3/07

INFORMACJA

ZE STUDIUM UWARUNKOWAŃ I KIERUNKÓW ZAGOSPODAROWANIA PRZESTRZENNEGO GMINY WOJCIECHOWICE

Dotyczy: wytycznych polityki zagospodarowania przestrzennego gruntu dla działki:
nr ew. 9/1 położonej w obrębie Kunice, gmina Wojciechowice.

W dniu 11 lipca 2003r. weszła w życie ustawa z dnia 27 marca 2003r o planowaniu i zagospodarowaniu przestrzennym, która nie daje możliwości przedłużania ważności planów miejscowych, uchwalonych przed 1995 rokiem.

Kwestia ta dotyczy też Gminy Wojciechowice dla której plan miejscowy został opracowany przed 1995 rokiem.

STUDIUM UWARUNKOWAŃ I KIERUNKÓW ZAGOSPODAROWANIA PRZESTRZENNEGO gminy Wojciechowice zostało przyjęte Uchwałą Rady Gminy Wojciechowice Nr III/14/2002 w dniu 12 grudnia 2002r. według którego określona została polityka zagospodarowania przestrzennego m.in. dla działki nr ew. 9/1 w obrębie Kunice, na mapie według zaznaczenia kolor brązowy – co w legendzie oznacza obszary skupionej zabudowy wielofunkcyjnej.

W/w informacja stanowi załącznik do Uchwały Rady Gminy w Wojciechowicach w sprawie wydzierżawienia nieruchomości zabudowanej.

Otrzymują:

1. Referat RL
2. A/a.

WÓJT
Tolst
mgr Tomasz Wlazło

woj. Świętokrzyskie
powiat Opatów
obręb KUNICE
gmina Wojciechowice

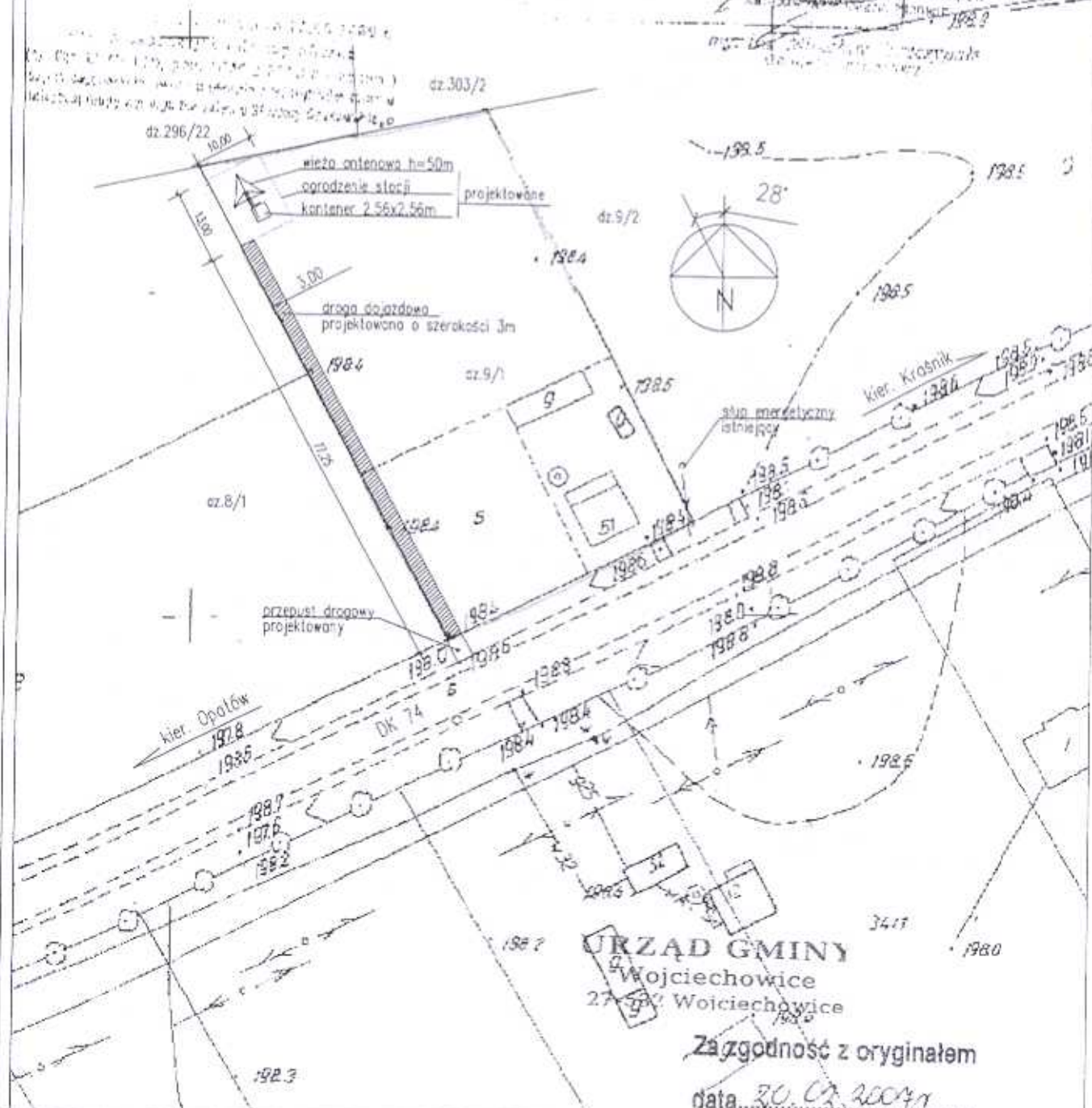
skala 1:1000
sekcja 145.331.021

Wzrost i kierunek wiatru w okresie zimowym
Kierunek wiatru w okresie zimowym

Wzrost i kierunek wiatru w okresie letnim
Kierunek wiatru w okresie letnim

Wzrost i kierunek wiatru w okresie wiosennym
Kierunek wiatru w okresie wiosennym

Wzrost i kierunek wiatru w okresie jesienno-zimowym
Kierunek wiatru w okresie jesienno-zimowym



Za zgodność z oryginałem
data 20.02.2004r

Opracowanie: Projekt architektoniczno-budowlany		Projektował	Nr. uprawnień	Podpis	Data
Nazwa inwestycji : Budowa stacji bazowej telefonii komórkowej GSM		mgr inż. Jadwiga Gosdca	1146/94	WÓJT	01.2006
Nazwa stacji: Wojciechowice_Stodoly Nr stacji: BT-1 2178		Opracowanie	mgr Tomasz Wlazło		
Adres inwestycji : woj. świętokrzyskie, pow. opatowski, gm. Wojciechowice Kunica, działka 9/1		mgr inż. Przemysław Zamorowski	1146/94		01.2006
Tytuł rys. Lokalizacja stacji bazowej		Skala 1:1000		Rysunek Nr M2-12178-1	



Wykonanie przez Wydział Geodezji i Kartografię
Instytut Geodezji i Kartografii
ul. Puławska 150, 01-447 Warszawa
tel. (22) 62 11 11 11
www.igk.gov.pl